

■ **Офис продаж: г.Череповец**
пр.Советский 99-а, офис 313
■ **Офис продаж: г.Санкт-Петербург**
ул.Стародеревенская 11/2, офис 273
■ **Производство и отгрузка:**
Вологодская обл., п.им.Желябова



☎ **Телефон / WhatsApp / Viber**
+7 (921) 252-06-05
+7 (999) 532-85-70
✉ **E-mail: info@lpk35.ru**
🌐 **Сайт: www.lpk35.ru**

Проект дома из бруса «Монте-Карло» 196

КВ.М

🏠 **Общая площадь: 196 кв.м**
📏 **Габаритные размеры: 15.2x9.3 м**
💰 **Стоимость: 9 342 000 руб**



Комплектация «Под ключ»

Проектно-сметная документация

Состав проекта АР,АС

Домокомплект заводской готовности

Подкладная доска: 50x150(200) мм

Стеновой комплект (заводской готовности): Профилированный брус 140x140 (190) мм.

Межэтажное перекрытие: Брус 100 (150)x150 (200) мм.

Силовые элементы: Брус 150x150 (200) мм

Гидроизоляция по фундаменту - Линокрот

Фундамент

Забивные ж/б сваи: 150x150x3000 мм

Кровля

Стропильная система: доска 50x150 (200) мм

Обрешетка / Контробрешетка: доска 25x100 мм./50x40 мм

Гидро-ветрозащитная мембрана: Tyvek

Металлочерепица с доборными элементами: толщина стали 0,5мм

Фасад

Покрасочные работы (стены): Tikurilla

Наличники окон и дверей, углы дома, свесы кровли: Окрашенная сухая строганная доска 20x95/145

Устройство ограждений: Сухая строганная доска 20x95/40x40

Настил террас / балконов: Террасная доска вельвет 28мм

Внутренняя отделка

Настил полов 1 и 2 этажа: Шпунтованная доска 36 мм.

Утепление полов, перекрытий, кровли: Теплоизоляционные плиты Rockwool

Межэтажная лестница строительная: Деревянная

Отделка стен (каркасных), потолков: Имитация бруса 21x140 мм.

Окна, двери

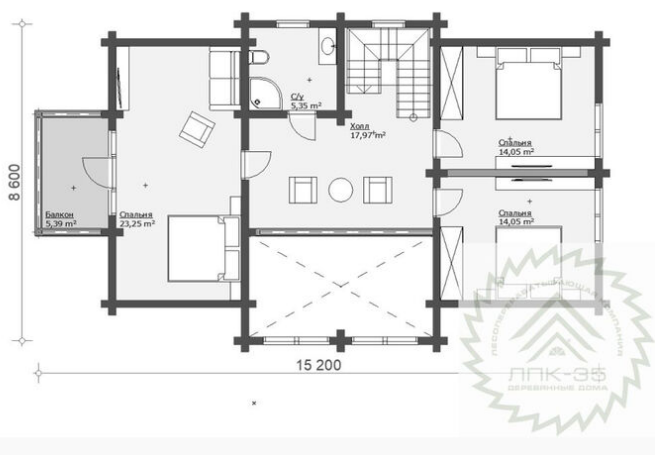
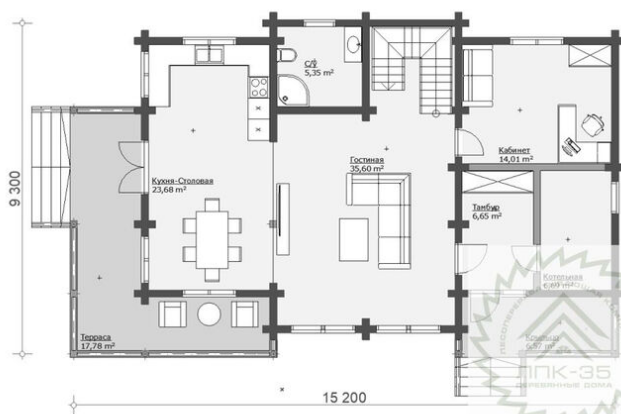
Оконные блоки: REHAU 70мм, двухкамерные с отливами

Входная дверь: Металлическая, утепленная с терморазрывом

Межкомнатные двери: Profil Doors

Проект дома из бруса «Монте-Карло» 196 кв.м





- **Офис продаж: г.Череповец**
пр.Советский 99-а, офис 313
- **Офис продаж: г.Санкт-Петербург**
ул.Стародеревенская 11/2, офис 273
- **Производство и отгрузка:**
Вологодская обл., п.им.Желябова



- ☎ **Телефон / WhatsApp / Viber**
+7 (921) 252-06-05
+7 (999) 532-85-70
- ✉ **E-mail:** info@lpk35.ru
- 🌐 **Сайт:** www.lpk35.ru