

■ **Офис продаж:** г.Череповец
пр.Советский 99-а, офис 313
■ **Офис продаж:** г.Санкт-Петербург
ул.Стародеревенская 11/2, офис 273
■ **Производство и отгрузка:**
Вологодская обл., п.им.Желябова



☎ **Телефон / WhatsApp / Viber**
+7 (921) 252-06-05
+7 (999) 532-85-70
✉ **E-mail:** info@lpk35.ru
🌐 **Сайт:** www.lpk35.ru

Проект каркасного дома «Аспен» 144 кв.м

🏠 Общая площадь: 144 кв.м
📏 Габаритные размеры: 12x10 м
💰 Стоимость: 6 814 000 руб



Комплектация «Под ключ»

Проектно-сметная документация

Состав проекта АР,КР

Пиломатериал заводской готовности

Подкладная доска: 50x150(200) мм

Каркас несущих стен: Сухая доска 50x150 (200) мм.

Межэтажное перекрытие: Сухая доска 50 (150)x150 (200) мм.

Силовые элементы: Клееный брус 150x150 (200) мм

Гидроизоляция по фундаменту - Линокрот

Фундамент

Забивные ж/б сваи: 150x150x3000 мм

Кровля

Стропильная система: доска 50x150 (200) мм

Обрешетка / Контробрешетка: доска 25x100 мм./50x40 мм

Гидро-ветрозащитная мембрана: Изоспан

Металлочерепица с доборными элементами: толщина стали 0,5мм

Фасад

Ветрозащитная плита: Beltermo 20 мм.

Обрешетка: брусок сухой 30x40 мм.

Фасад: Имитация бруса 21x140 мм. Производственная окраска

Наличники окон и дверей, углы дома, свесы кровли: Окрашенная сухая строганная доска 20x95/145

Устройство ограждений: Сухая строганная доска 20x95/40x40

Настил террас / балконов: Террасная доска вельвет 28мм

Внутренняя отделка

Утепление полов, перекрытий, кровли: Теплоизоляционные плиты Rockwool

Пароизоляционная мембрана: Изоспан

Настил полов 1 и 2 этажа: OSB 22 мм

Межэтажная лестница строительная: Деревянная

Устройство вент.зазора стены, полы, потолки: брусок 30x40 (50) мм.

Отделка стен (каркасных), потолков: Имитация бруса 21x140 мм.

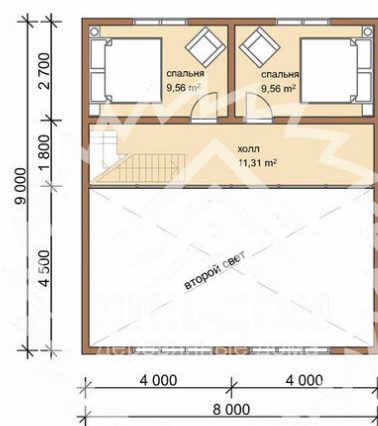
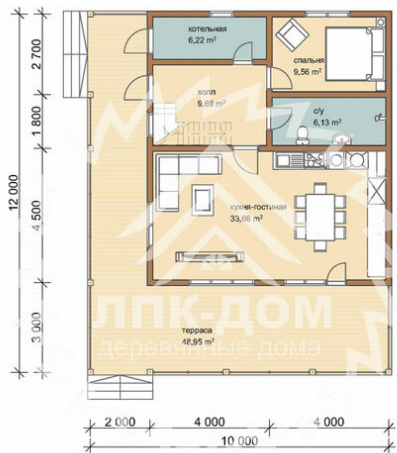
Окна, двери

Оконные блоки: REHAU 70мм, с комплектующими

Входная дверь: Металлическая, утепленная с терморазрывом

Межкомнатные двери: Profil Doors

Проект каркасного дома «Аспен» 144 кв.м



■ **Офис продаж: г.Череповец**
пр.Советский 99-а, офис 313

■ **Офис продаж: г.Санкт-Петербург**
ул.Стародеревенская 11/2, офис 273

■ **Производство и отгрузка:**
Вологодская обл., п.им.Желябова



 **Телефон / WhatsApp / Viber**
+7 (921) 252-06-05
+7 (999) 532-85-70

 **E-mail:** info@lpk35.ru

 **Сайт:** www.lpk35.ru