

■ **Офис продаж:** г.Череповец  
пр.Советский 99-а, офис 313  
■ **Офис продаж:** г.Санкт-Петербург  
ул.Стародеревенская 11/2, офис 273  
■ **Производство и отгрузка:**  
Вологодская обл., п.им.Желябова



☎ **Телефон / WhatsApp / Viber**  
+7 (921) 252-06-05  
+7 (999) 532-85-70  
✉ **E-mail:** [info@lpk35.ru](mailto:info@lpk35.ru)  
🌐 **Сайт:** [www.lpk35.ru](http://www.lpk35.ru)

## Проект дома из бруса «Паула» 166 кв.м

🏠 Общая площадь: 166 кв.м  
📏 Габаритные размеры: 12.77x10.5 м  
💰 Стоимость: 9 411 000 руб



## Комплектация «Под ключ»

### Проектно-сметная документация

Состав проекта АР,АС

### Домокомплект заводской готовности

Подкладная доска: 50x150(200) мм

Стеновой комплект (заводской готовности): Профилированный брус 140x140 (190) мм.

Межэтажное перекрытие: Брус 100 (150)x150 (200) мм.

Силовые элементы: Брус 150x150 (200) мм

Гидроизоляция по фундаменту - Линокрот

### Фундамент

Забивные ж/б сваи: 150x150x3000 мм

### Кровля

Стропильная система: доска 50x150 (200) мм

Обрешетка / Контробрешетка: доска 25x100 мм./50x40 мм

Гидро-ветрозащитная мембрана: Tyvek

Металлочерепица с доборными элементами: толщина стали 0,5мм

#### Фасад

Покрасочные работы (стены): Tikurilla

Наличники окон и дверей, углы дома, свесы кровли: Окрашенная сухая строганная доска 20x95/145

Устройство ограждений: Сухая строганная доска 20x95/40x40

Настил террас / балконов: Террасная доска вельвет 28мм

#### Внутренняя отделка

Настил полов 1 и 2 этажа: Шпунтованная доска 36 мм.

Утепление полов, перекрытий, кровли: Теплоизоляционные плиты Rockwool

Межэтажная лестница строительная: Деревянная

Отделка стен (каркасных), потолков: Имитация бруса 21x140 мм.

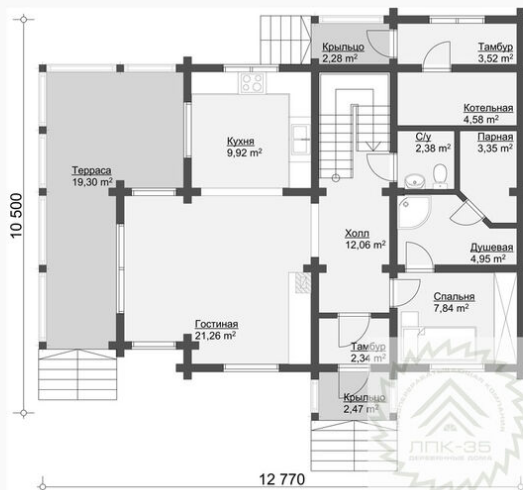
#### Окна, двери

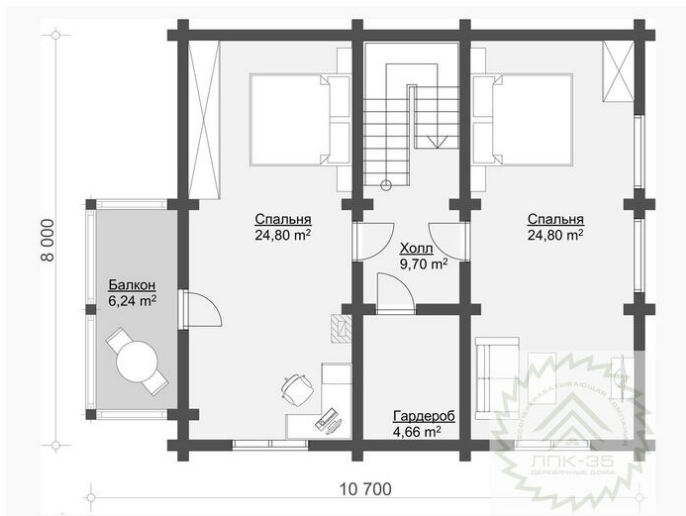
Оконные блоки: REHAU 70мм, двухкамерные с отливами

Входная дверь: Металлическая, утепленная с терморазрывом

Межкомнатные двери: Profil Doors

# Проект дома из бруса «Паула» 166 кв.м





■ **Офис продаж: г.Череповец**

пр.Советский 99-а, офис 313

■ **Офис продаж: г.Санкт-Петербург**

ул.Стародеревенская 11/2, офис 273

■ **Производство и отгрузка:**

Вологодская обл., п.им.Желябова



☎ **Телефон / WhatsApp / Viber**

+7 (921) 252-06-05

+7 (999) 532-85-70

✉ **E-mail:** [info@lpk35.ru](mailto:info@lpk35.ru)

🌐 **Сайт:** [www.lpk35.ru](http://www.lpk35.ru)