

■ **Офис продаж: г.Череповец**  
пр.Советский 99-а, офис 313  
■ **Офис продаж: г.Санкт-Петербург**  
ул.Стародеревенская 11/2, офис 273  
■ **Производство и отгрузка:**  
Вологодская обл., п.им.Желябова



☎ **Телефон / WhatsApp / Viber**  
+7 (921) 252-06-05  
+7 (999) 532-85-70  
✉ **E-mail:** [info@lpk35.ru](mailto:info@lpk35.ru)  
🌐 **Сайт:** [www.lpk35.ru](http://www.lpk35.ru)

## Проект каркасного дома «Лапландия» 162.2

### кв.м

🏠 **Общая площадь:** 162.2 кв.м  
📏 **Габаритные размеры:** 16.80x12.00 м  
💰 **Стоимость:** 5 478 000 руб



## Комплектация «Тёплый контур»

### Проектно-сметная документация

Состав проекта АР,КР

### Пиломатериал заводской готовности

Подкладная доска: 50x150(200) мм

Каркас несущих стен: Сухая доска 50x150 (200) мм.

Межэтажное перекрытие: Сухая доска 50 (150)x150 (200) мм.

Силовые элементы: Клееный брус 150x150 (200) мм

Гидроизоляция по фундаменту - Линокрот

### Кровля

Стропильная система: доска 50x150 (200) мм

Обрешетка / Контробрешетка: доска 25x100 мм./50x40 мм

Гидро-ветрозащитная мембрана: Изоспан

Металлочерепица с доборными элементами: толщина стали 0,5мм

### Фасад

Ветрозащитная плита: Beltermo 20 мм.

---

Обрешетка: брусок сухой 30x40 мм.

---

Фасад: Имитация бруса 21x140 мм. Производственная окраска

---

Наличники окон и дверей, углы дома, свесы кровли: Окрашенная сухая строганная доска 20x95/145

---

Устройство ограждений: Сухая строганная доска 20x95/40x40

---

Настил террас / балконов: Террасная доска вельвет 28мм

#### Внутренняя отделка

Утепление полов, перекрытий, кровли: Теплоизоляционные плиты Rockwool

---

Пароизоляционная мембрана: Изоспан

#### Окна, двери

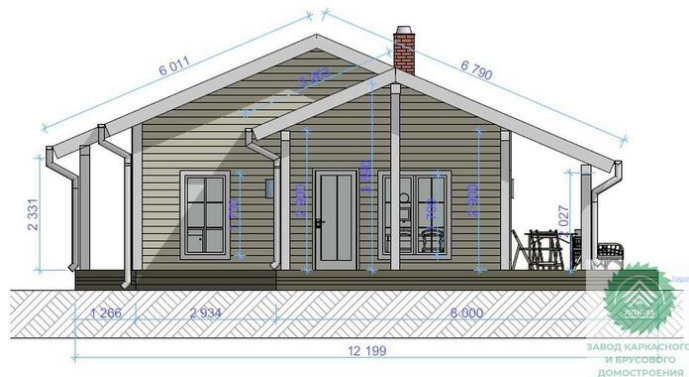
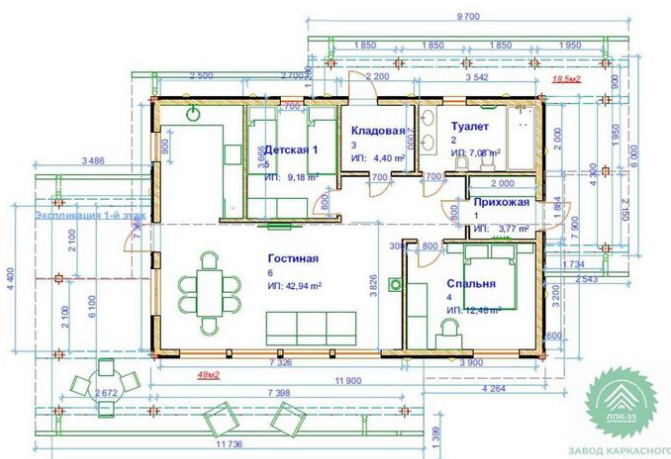
Оконные блоки: RENAU 70мм, с комплектующими

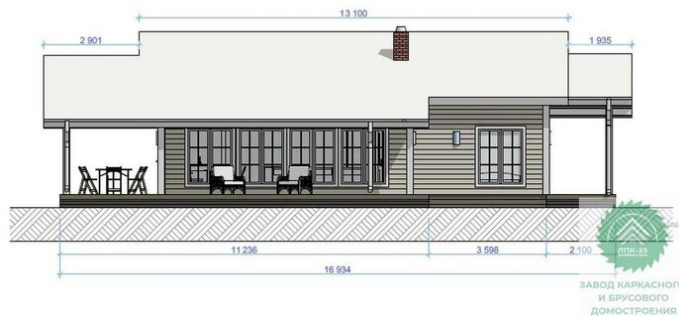
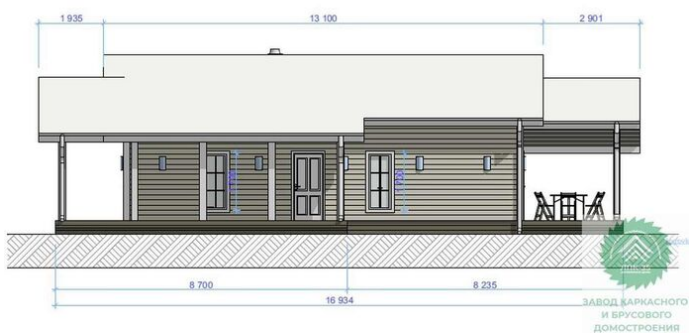
---

Входная дверь: Металлическая, утепленная с терморазрывом

---

# Проект каркасного дома «Лапландия» 162.2 кв.м





- **Офис продаж: г.Череповец**  
пр.Советский 99-а, офис 313
- **Офис продаж: г.Санкт-Петербург**  
ул.Стародеревенская 11/2, офис 273
- **Производство и отгрузка:**  
Вологодская обл., п.им.Желябова



- ☎ **Телефон / WhatsApp / Viber**  
+7 (921) 252-06-05  
+7 (999) 532-85-70
- ✉ **E-mail: [info@lpk35.ru](mailto:info@lpk35.ru)**
- 🌐 **Сайт: [www.lpk35.ru](http://www.lpk35.ru)**