

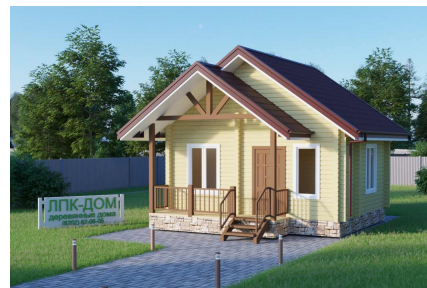
■ **Офис продаж: г.Череповец**
пр.Советский 99-а, офис 313
■ **Офис продаж: г.Санкт-Петербург**
ул.Стародеревенская 11/2, офис 273
■ **Производство и отгрузка:**
Вологодская обл., п.им.Желябова



☎ **Телефон / WhatsApp / Viber**
+7 (921) 252-06-05
+7 (999) 532-85-70
✉ **E-mail: info@lpk35.ru**
🌐 **Сайт: www.lpk35.ru**

Проект дома из бруса «Ватикан» 30.2 кв.м

🏠 Общая площадь: 30.2 кв.м
📏 Габаритные размеры: 6.0х6.0 м
💰 Стоимость: 1 312 000 руб



Комплектация «Под усадку»

Проектно-сметная документация

Состав проекта АР,АС

Домокомплект заводской готовности

Подкладная доска: 50х150(200) мм

Стеновой комплект (заводской готовности): Профилированный брус 140х140 (190) мм.

Межэтажное перекрытие: Брус 100 (150)х150 (200) мм.

Силовые элементы: Брус 150х150 (200) мм

Гидроизоляция по фундаменту - Линокрот

Кровля

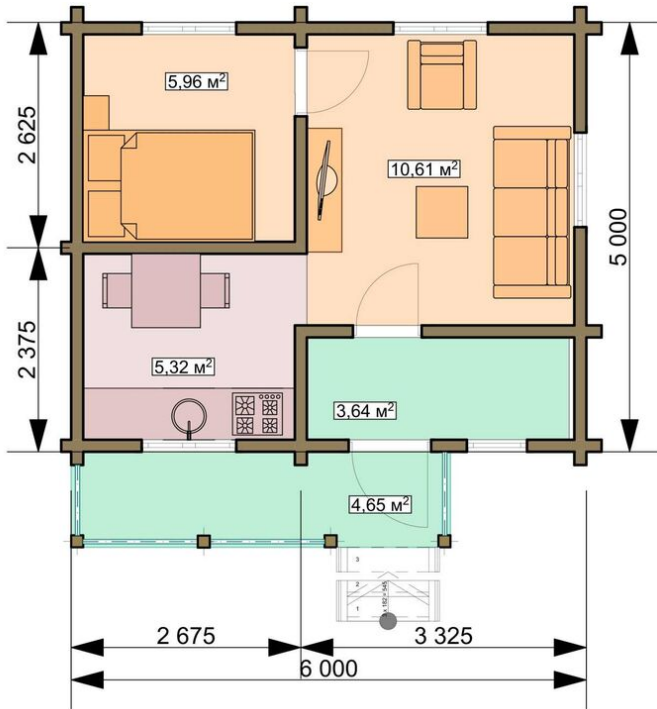
Стропильная система: доска 50х150 (200) мм

Обрешетка / Контробрешетка: доска 25х100 мм./50х40 мм

Гидро-ветрозащитная мембрана: Tyvek

Металлочерепица с доборными элементами: толщина стали 0,5мм

Проект дома из бруса «Ватикан» 30.2 кв.м



■ **Офис продаж: г.Череповец**
пр.Советский 99-а, офис 313

■ **Офис продаж: г.Санкт-Петербург**
ул.Стародеревенская 11/2, офис 273

■ **Производство и отгрузка:**
Вологодская обл., п.им.Желябова



☎ **Телефон / WhatsApp / Viber**
+7 (921) 252-06-05
+7 (999) 532-85-70

✉ **E-mail: info@lpk35.ru**

🌐 **Сайт: www.lpk35.ru**