

■ **Офис продаж:** г.Череповец
пр.Советский 99-а, офис 313
■ **Офис продаж:** г.Санкт-Петербург
ул.Стародеревенская 11/2, офис 273
■ **Производство и отгрузка:**
Вологодская обл., п.им.Желябова



☎ **Телефон / WhatsApp / Viber**
+7 (921) 252-06-05
+7 (999) 532-85-70
✉ **E-mail:** info@lpk35.ru
🌐 **Сайт:** www.lpk35.ru

Проект дома из бруса «Вильянди» 154.7 кв.м

🏠 Общая площадь: 154.7 кв.м
📏 Габаритные размеры: 12.8x8.0 м
💰 Стоимость: 2 293 000 руб



Комплектация «Домокомплект»

Проектно-сметная документация

Состав проекта АР,АС

Домокомплект заводской готовности

Подкладная доска: 50x150(200) мм

Стеновой комплект (заводской готовности): Профилированный брус 140x140 (190) мм.

Межэтажное перекрытие: Брус 100 (150)x150 (200) мм.

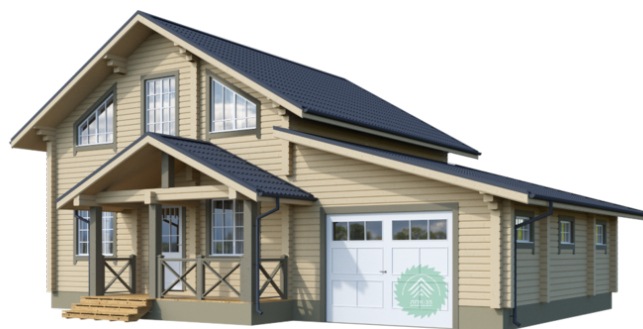
Силовые элементы: Брус 150x150 (200) мм

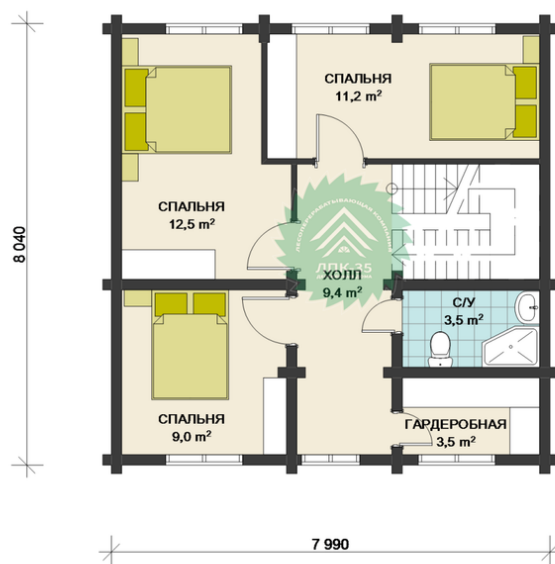
Кровля

Стропильная система: доска 50x150 (200) мм

Обрешетка / Контробрешетка: доска 25x100 мм./50x40 мм

Проект дома из бруса «Вильянди» 154.7 кв.м





- **Офис продаж:** г.Череповец
пр.Советский 99-а, офис 313
- **Офис продаж:** г.Санкт-Петербург
ул.Стародеревенская 11/2, офис 273
- **Производство и отгрузка:**
Вологодская обл., п.им.Желябова



☎ **Телефон / WhatsApp / Viber**
 +7 (921) 252-06-05
 +7 (999) 532-85-70

✉ **E-mail:** info@lpk35.ru

🌐 **Сайт:** www.lpk35.ru