

■ **Офис продаж:** г.Череповец  
пр.Советский 99-а, офис 313  
■ **Офис продаж:** г.Санкт-Петербург  
ул.Стародеревенская 11/2, офис 273  
■ **Производство и отгрузка:**  
Вологодская обл., п.им.Желябова



☎ **Телефон / WhatsApp / Viber**  
+7 (921) 252-06-05  
+7 (999) 532-85-70  
✉ **E-mail:** [info@lpk35.ru](mailto:info@lpk35.ru)  
🌐 **Сайт:** [www.lpk35.ru](http://www.lpk35.ru)

## Проект дома из бруса «Монте-Карло» 196

### КВ.М

🏠 Общая площадь: 196 кв.м  
📏 Габаритные размеры: 15.2х9.3 м  
💰 Стоимость: 2 614 000 руб



## Комплектация «Домокомплект»

### Проектно-сметная документация

Состав проекта АР,АС

### Домокомплект заводской готовности

Подкладная доска: 50х150(200) мм

Стеновой комплект (заводской готовности): Профилированный брус 140х140 (190) мм.

Межэтажное перекрытие: Брус 100 (150)х150 (200) мм.

Силовые элементы: Брус 150х150 (200) мм

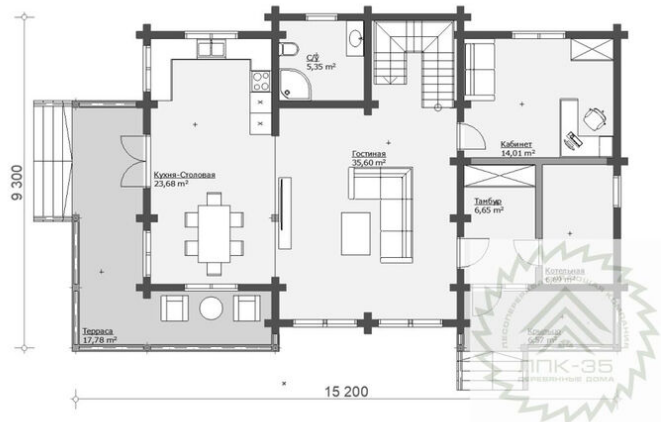
### Кровля

Стропильная система: доска 50х150 (200) мм

Обрешетка / Контробрешетка: доска 25х100 мм./50х40 мм

# Проект дома из бруса «Монте-Карло» 196 кв.м





- **Офис продаж: г.Череповец**  
пр.Советский 99-а, офис 313
- **Офис продаж: г.Санкт-Петербург**  
ул.Стародеревенская 11/2, офис 273
- **Производство и отгрузка:**  
Вологодская обл., п.им.Желябова



- ☎ **Телефон / WhatsApp / Viber**  
+7 (921) 252-06-05  
+7 (999) 532-85-70
- ✉ **E-mail: [info@lpk35.ru](mailto:info@lpk35.ru)**
- 🌐 **Сайт: [www.lpk35.ru](http://www.lpk35.ru)**